



Katholische
Hochschule
Mainz

Catholic University
of Applied Sciences

Bachelorstudienangebot

Soziale Arbeit und Sozialwissenschaften

Voll- oder Teilzeit
Soziale Arbeit

Doppelstudium
Soziale Arbeit + Praktische Theologie

Duales Studium
Soziale Arbeit



**Studieren,
was hilft!**



Quick Facts

	Vollzeit Teilzeit Soziale Arbeit	Doppelstudium Soziale Arbeit + Praktische Theologie	Duales Studium Soziale Arbeit
Abschluss	Bachelor of Arts (B.A.) sowie die staatliche Anerkennung als Sozialarbeiter*in/Sozialpädagog*in	Bachelor of Arts (B.A.) in beiden Studiengängen sowie die staatliche Anerkennung als Sozialarbeiter*in/ Sozialpädagog*in	Bachelor of Arts (B.A.) sowie die staatliche Anerkennung als Sozialarbeiter*in/Sozialpädagog*in
Regelstudienzeit	7 Semester 11 Semester	10 Semester	7 Semester
Studienbeginn	Wintersemester	Wintersemester	Wintersemester
Art des Studiums	Vollzeit in Präsenz Teilzeit in Präsenz	Vollzeit in Präsenz	Dual (2 Tage an der Hochschule, 3 Tage bei kooperierendem Arbeitgeber)
Zulassungsvoraussetzungen	Hochschulzugangsberechtigung (HZB)* dreimonatiges Vorpraktikum im sozialen Bereich (wenn keine praktische Erfahrung vorhanden)		Hochschulzugangsberechtigung (HZB)* Vertrag mit kooperierendem Arbeitgeber
Internationalität	fakultatives Studium oder Praxisphase im Ausland möglich		Nach Absprache mit kooperierendem Arbeitgeber
Studienplätze/ NC	An der Katholischen Hochschule Mainz gibt es keinen Numerus clausus (NC). Allerdings sind die Studienplätze begrenzt. Die Plätze werden nach einem Punktesystem vergeben.		Die Studienplätze für das duale Studium sind auf 30 begrenzt.
Kosten	Bei uns musst du keine Studiengebühren zahlen. Für dein Semesterticket und weitere Services zahlst du – wie an jeder Hochschule – lediglich einen Semesterbeitrag.		Kooperierender Arbeitgeber zahlt ein Gehalt und übernimmt die Studiengebühren.

* HZB bedeutet: allgemeine oder fachgebundene Hochschulreife oder die Fachhochschulreife. Alternativ eine berufliche Ausbildung, die du mit der Note 2,5 oder besser abgeschlossen hast oder eine berufliche Weiterqualifikation durch eine Meisterprüfung bzw. eine vergleichbare Prüfung.

Bachelorstudiengang Soziale Arbeit

Das erwartet dich

Im Studium erfährst du, wie du soziale Probleme erkennen, analysieren und gemeinsam mit den Betroffenen lösen kannst. Dazu erwirbst du methodische Kompetenzen wie Gesprächsführung oder die Planung und Koordination von Hilfsangeboten – ebenso wie wissenschaftliche Fertigkeiten, zum Beispiel die Anwendung verschiedener Forschungsmethoden. Außerdem gehören zum Studium Theorien der Sozialen Arbeit sowie Grundlagen der wichtigen Bezugswissenschaften wie Psychologie, Soziologie, Pädagogik und Recht.

Der Studiengang ist generalistisch ausgelegt – du wirst also für ein breites Berufsspektrum ausgebildet, sodass du in allen Feldern der Sozialen Arbeit tätig werden kannst. Dabei kannst du dich auf die Arbeit mit bestimmten Alters- oder Zielgruppen fokussieren, zum Beispiel Kinder, Jugendliche oder Senior*innen, Suchtkranke, Geflüchtete oder Familien in komplexen Problemlagen. Als Arbeitgeber kommen zum Beispiel kommunale Behörden und Einrichtungen oder Wohlfahrtsverbände und Vereine infrage.

Wichtiger Bestandteil des Studiums ist eine Praxisphase in einer sozialen Einrichtung oder Behörde, die über 7 Monate geht.



Studieren in Vollzeit oder in Teilzeit

Wir bieten in jedem Jahr 30 Studienplätze für Studierende an, die in Teilzeit studieren möchten. Wenn du zum Beispiel Aufgaben in der Familie wie Kinderbetreuung oder Pflege übernimmst oder wenn du arbeitest, dich aber in der Sozialen Arbeit weiterqualifizieren möchtest, könnte das Studium in Teilzeit für dich infrage kommen. Du studierst dann in 11 statt in 7 Semestern und hast in jedem Semester 2 Tage pro Woche Unterricht plus 4 Wochenenden (Freitagnachmittag und Samstag).

Was du mitbringen solltest

Vorweggesagt: Wir sind eine welt offene Hochschule und heißen alle Menschen willkommen – ob mit Konfession oder ohne.

Für diesen Studiengang solltest du über Eigenschaften wie eine hohe Sozialkompetenz, Empathie, Toleranz und Verantwortungsbewusstsein verfügen. Außerdem ist wichtig, dass du kommunikativ bist und konstruktiv mit Konflikten umgehen kannst.

Wenn du darüber hinaus die Zulassungsvoraussetzungen erfüllt (siehe Tabelle Quick Facts), kannst du dich innerhalb der Bewerbungsfrist (01. Februar bis 30. Juni eines Jahres) direkt online bei uns bewerben.

www.kh-mz.de/bewerbung



Doppelstudium Soziale Arbeit + Praktische Theologie

Das erwartet dich

Im Studium der Sozialen Arbeit erfährst du, wie du soziale Probleme erkennen, analysieren und gemeinsam mit den Betroffenen lösen kannst. Dazu erwirbst du methodische Kompetenzen wie Gesprächsführung, ebenso wie wissenschaftliche Fertigkeiten, darunter zum Beispiel das Lesen und Analysieren von Fachtexten. Außerdem gehören zum Studium Theorien der Sozialen Arbeit sowie Grundlagen der wichtigen Bezugswissenschaften wie Psychologie, Soziologie, Pädagogik und Recht.

Das Studium der Praktischen Theologie wiederum vermittelt dir wichtige Kenntnisse der theologischen Fachdisziplinen wie Kirchengeschichte, Pastoraltheologie und Liturgiewissenschaften. Außerdem wirst du in die Methoden beruflichen Handelns eingeführt – du lernst also, wie man predigt, wie man Religion unterrichtet, wie man Krisengespräche führt und vieles mehr. Neben dem wissenschaftlichen Lernen spielt auch die berufsbezogene Spiritualität eine tragende Rolle. Hier geht es zum Beispiel um die Frage, was Spiritualität für dich persönlich bedeutet.

Während des Doppelstudiums absolvierst du insgesamt drei Praxisphasen, die alle von Lehrveranstaltungen umrahmt sind. Beide Studiengänge beinhalten mehrere identische Kompetenzbereiche,

die gegenseitig anerkannt werden. So ermöglicht dir das Doppelstudium, zwei Bachelorabschlüsse in nur zehn Semestern zu erlangen.

Mit dem Doppelstudium bist du bestens vorbereitet auf eine berufliche Tätigkeit in Pastoralteams in Pfarreien oder pastoralen Räumen, in der Gemeinwesenarbeit, in der Kinder-, Jugend-, Familien- und Altenhilfe, in der Sozialen Hilfe im Gesundheits- und Bildungswesen oder in der Hilfe für sozial Benachteiligte. Mögliche Arbeitgeber sind Bistümer, caritative Einrichtungen, kirchliche Verbände, Wohlfahrtsverbände sowie Städte und Kommunen.

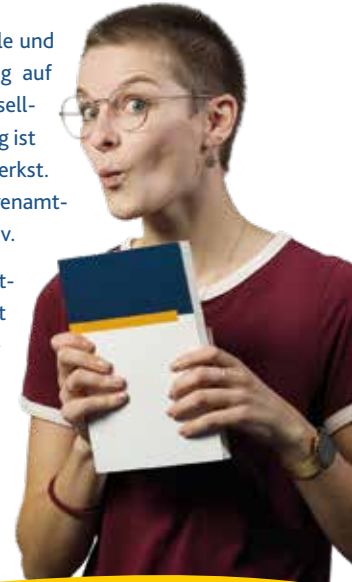
Was du mitbringen solltest

Für diesen Studiengang solltest du dich für soziale und theologische Fragen interessieren und neugierig auf eine interdisziplinäre Auseinandersetzung mit gesellschaftlichen und kirchlichen Themen sein. Wichtig ist auch, dass du kommunikativ bist und gern networkst. Bestenfalls warst du schon vor dem Studium ehrenamtlich im sozialen und/oder kirchlichen Bereich aktiv.

Wenn du darüber hinaus die Zulassungsvoraussetzungen erfüllst (siehe Tabelle Quick Facts), kannst du dich innerhalb der Bewerbungsfrist (01. Februar bis 30. Juni eines Jahres) direkt online bei uns bewerben.



www.kh-mz.de/bewerbung



Duales Studium Soziale Arbeit

Das erwartet dich

Das duale Bachelorstudium Soziale Arbeit ermöglicht dir, Studium und Arbeitsleben direkt miteinander zu verbinden. Das Studium setzt sich zur Hälfte aus Lehrveranstaltungen an der Hochschule und zur anderen Hälfte aus der Arbeit in der Praxis zusammen. Beide Lernorte – Hochschule und Praxis – sind eng miteinander verzahnt. Das Studium ist generalistisch ausgerichtet und qualifiziert dich für eine Tätigkeit in allen Bereichen der Sozialen Arbeit.

Warum dual studieren?

- Während des gesamten Studiums sammelst du umfassende Praxiserfahrung und verbindest fachwissenschaftliche Diskurse sowie theoretische Studieninhalte mit den praktischen Anforderungen auf deiner Arbeitsstelle.
- Bereits während des Studiums erhältst du ein festes Gehalt von deinem Arbeitgeber.
- Nach deinem Abschluss als Staatlich anerkannte*r Sozialarbeiter*in bzw. Sozialpädagoge*in hast du beste Voraussetzungen, um bei deinem Arbeitgeber direkt in einem festen Arbeitsverhältnis durchzustarten.



Was du mitbringen solltest

Für ein duales Studium der Sozialen Arbeit solltest du dich selbst gut organisieren können und eine hohe Verbindlichkeit im Arbeits- und Studienalltag sowie Teamfähigkeit mitbringen. Außerdem ist wichtig, dass du kommunikativ bist und konstruktiv mit Konflikten umgehen kannst.

Voraussetzung für das duale Studium ist eine Hochschulzugangsberechtigung sowie ein Arbeitsvertrag mit einem Arbeitgeber der Sozialen Arbeit, der mit der KH Mainz kooperiert.

Deine Bewerbung in 3 Schritten

Schritt 1: Bewerbung bei einem kooperierenden Arbeitgeber auf eine ausgeschriebene Stelle für das duale Studium der Sozialen Arbeit an der KH Mainz

Schritt 2: Abschluss eines Arbeitsvertrags mit einem kooperierenden Arbeitgeber

Schritt 3: Online-Anmeldung über das kathinet Portal der Hochschule im Zeitraum von 01. Februar bis 31. August eines Jahres

Weitere Infos zum dualen Studium sowie zu kooperierenden Arbeitgebern und zur Bewerbung findest du auf unserer Website unter www.kh-mz.de/soa-dual



Das spricht für ein Studium an der KH Mainz



Klein und spezialisiert

Soziales, Gesundheit und Praktische Theologie sind seit über 50 Jahren unsere Spezialgebiete. Rund 1.400 Studierende werden bei uns zu Expert*innen auf diesen Fachgebieten ausgebildet. Hier sind die Wege kurz und die Gruppen überschaubar. An der KH Mainz wirst du Teil einer kleinen, persönlichen Gemeinschaft von Spezialisten!



Wissenschaftlich fundiert

Als forschende Hochschule vermitteln wir Wissen auf dem neuesten Stand und fördern wissenschaftlichen Nachwuchs. Von Bachelorstudiengängen über konsekutive Masterangebote bis zur kooperativen Promotion – wir ermöglichen dir alle Schritte einer wissenschaftlichen Karriere an einem Ort.



Keine Studiengebühren für Studierende

Bei uns musst du keine Studiengebühren zahlen. Für dein Semesterticket und weitere Services zahlst du – wie an jeder Hochschule – lediglich einen Semesterbeitrag. Trotzdem profitierst du von einer kleinen, überschaubaren Hochschule, die dir eine persönliche Studienatmosphäre und intensive Betreuungsmöglichkeiten bietet.



Starkes Netzwerk zur Praxis

Ob Wohlfahrtsverbände, Gesundheitseinrichtungen oder Non-Profit-Organisationen – mit unseren Kooperations- und Praxispartnern aus Kirche und Gesellschaft bilden wir ein starkes Netzwerk, verbinden Wissenschaft und Praxis und bieten dir ein Studium mit hohem Praxisbezug und Kontakten zu künftigen Arbeitgebern.



Offen für Vielfalt

Wir sind eine weltoffene Hochschule und heißen Menschen aller Religionen sowie Menschen ohne Konfession willkommen. Das gilt übrigens auch für Herkunft und sexuelle Orientierung. Als katholische Hochschule wissen wir uns einem Menschenbild verpflichtet, das den anderen ebenbürtig wertschätzt und das Menschsein verantwortlich gestaltet.



Im Herzen von Mainz

Unser Campus liegt mitten in der lebendigen Studierenden- und Wissenschaftsstadt Mainz. Durch die unmittelbare Nähe zum Hauptbahnhof verfügt die KH Mainz über optimale Verkehrsverbindungen, sowohl innerhalb der Stadt als auch in umliegende Regionen.



Alle Infos rund um deine Studienwahl findest du auf unserer Seite für Studieninteressierte:

www.kh-mz.de/studieninteressierte



Kennenlernen

Du möchtest uns vor Ort an der Hochschule, auf einer Messe oder online treffen und mehr über das Studienangebot der Hochschule oder einen bestimmten Studiengang erfahren?



Alle Angebote und Termine findest du unter www.kh-mz.de/kennenlernen



Internationales

Zahlreiche internationale Kooperationen zu (Partner-)Hochschulen und Praxis-einrichtungen bieten dir vielfältige Möglichkeiten, Erfahrungen im Ausland zu sammeln.



Weitere Informationen findest du unter www.kh-mz.de/internationales



Familie und Studium

Für uns ist die Vereinbarkeit von Studium und Familie ein wichtiges Anliegen. Daher bieten wir zum Beispiel die Möglichkeit einer am Bedarf der Studierenden organisierten familien-ergänzenden Betreuung durch Tagesmütter an.



Weitere Informationen findest du unter www.kh-mz.de/familie-studium

KONTAKT

Soziale Arbeit und Sozialwissenschaften



Studienberatung

☎ 06131-28944-300

✉ studienberatung-sowi@kh-mz.de

Studierendensekretariat

Kontakt für allgemeine Fragen
zu Bewerbung und Zulassung

Katholische Hochschule Mainz
Saarstraße 3
55122 Mainz

☎ 06131-28944-260

✉ studium@kh-mz.de



www.facebook.com/katholische.hochschule.mainz

www.instagram.com/katholischehochschule.mainz

www.linkedin.com/school/katholische-hochschule-mainz

www.kh-mz.de